


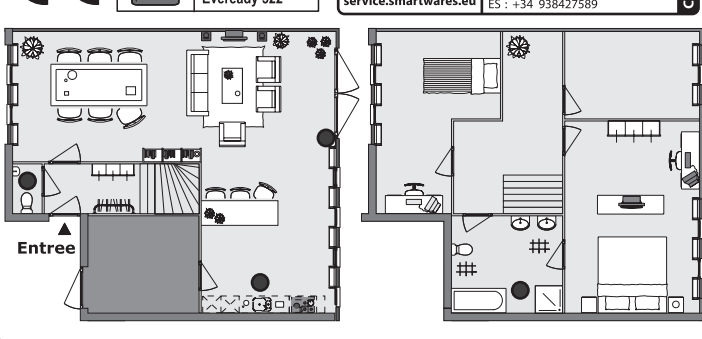
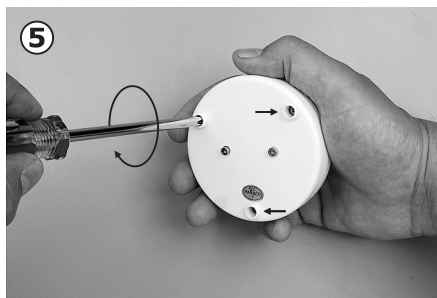
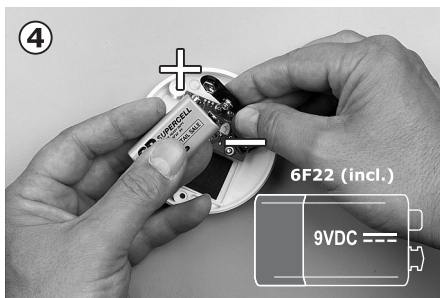
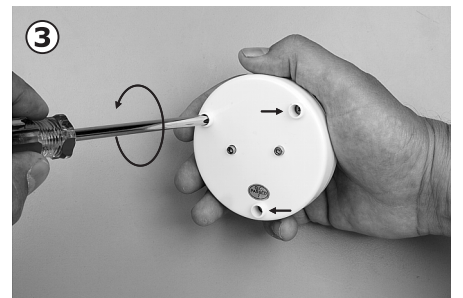
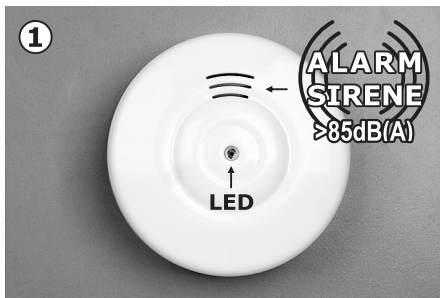
smartwares
WM53_10.029.34



smartwares Europe
Jules Verneweg 87
5015 BH Tilburg
The Netherlands
service.smartwares.eu

NL: 088 5940501 Lokaal tarief
BE: 078 481094(NL) Lokaal tarief
FR: 078 481540(FR) Tarif local
FR: 0825 560 650 18ct/min
DE: +49 (0) 1805 010762
14ct./Min. dt. Festnetz,
Mobil max. 42ct./Minn
UK: +44 (0) 345 230 1231
ES: +34 938427589

9VDC
Gold Peak 1604P
Premisafe G6F22
Duracell MN1604
Eveready 522

EN DISPOSAL

Correct Disposal of This Product (Waste Electrical & Electronic Equipment) (Applicable in the European Union and other European countries with separate collection systems)

This marking shown on the product or its literature, indicates that it should not be disposed with other household wastes at the end of its working life. To prevent possible harm to the environment or human health from uncontrolled waste disposal, please separate this from other types of wastes and recycle it responsibly to promote the sustainable reuse of material resources. Household users should contact either the retailer where they purchased this product, or their local government office, for details of where and how they can take this item for environmentally safe recycling. Business users should contact their supplier and check the terms and conditions of the purchase contract. This product should not be mixed with other commercial wastes for disposal.

- * Always throw empty batteries to the battery recycling bin.
- * If the battery is built-in inside the product, open the product and remove the battery.

MAINTENANCE

The devices are maintenance-free, so never open them. The guarantee becomes void when you open the appliance. Only clean the outside of the devices with a soft, dry cloth or a brush. Prior to cleaning, remove the devices from all voltage sources. Do not use any carboxylic cleaning agents or petrol, alcohol or similar. These attack the surfaces of the devices. Besides, the vapors are hazardous to your health and explosive. Do not use any sharp edged tools, screw drivers, metal brushes or similar for cleaning. **Warning:** Protect the battery against fire, too much heat and sunshine

SAFETY

- * Make sure that all electric connections and connection cables meet the pertaining regulations and are in conformity with the operating instructions.
- * Do not overload electrical outlets or extension cords, fire or electric shocks can be the result
- * Please contact an expert in case you have any doubts about the mode of operation, the safety or connecting the appliances.
- * Keep all parts away from young children's reach
- * Do not store this item on wet, very cold or warm places, this can damage the electronic circuit boards.
- * Avoid dropping or shocks, this can damage the electronic boards
- * Never replace damaged power cables yourself! In such a case, remove them from the net and take the devices to a workshop.
- * Repairs or opening of this item may only be performed by an authorised workshop.
- * Wireless systems are subject to interference from cordless phones, microwaves, and other wireless devices operating in the 2.4GHz range. Keep the system AT LEAST 10 ft away from the devices during installation and operation.
- * Keep batteries out of the reach of children. Batteries not swallow. If a cell or battery is swallowed, call a physician immediately.

DE ENTSORGUNG

Korrekte Entsorgung dieses Produkts (Elektromüll) (Anzuwenden in den Ländern der Europäischen Union und anderen europäischen Ländern mit einem separaten Sammelsystem)

Die Kennzeichnung auf dem Produkt bzw. auf der dazugehörigen Literatur gibt an, dass es nach seiner Lebensdauer nicht zusammen mit dem normalen Haushaltsmüll entsorgt werden darf. Entsorgen Sie dieses Gerät bitte getrennt von anderen Abfällen, um der Umwelt bzw. Der menschlichen Gesundheit nicht durch unkontrollierte Müllbeseitigung zu schaden. Recyceln Sie das Gerät, um die nachhaltige Wiederverwertung von stofflichen Ressourcen zu fördern. Private Nutzer sollten den Händler, bei dem das Produkt gekauft wurde, oder die zuständigen Behörden kontaktieren, um in Erfahrung zu bringen, wie sie das Gerät auf umweltfreundliche Weise recyceln können. Gewerbliche Nutzer sollten sich an Ihren Lieferanten wenden und die Bedingungen des Verkaufsvertrags konsultieren. Dieses Produkt darf nicht zusammen mit anderem Gewerbemüll entsorgt werden.

- * Werfen Sie leere Batterien immer in die Batterie-Recycling Behälter.
- * Wenn die Batterie ist eingebaut in das Gerät, öffnen Sie das Gerät um den Batterie zu entfernen.

WARTUNG

Die Geräte sind wartungsfrei, also öffnen Sie sie bitte nicht. Garantie verfällt, wenn Sie die Geräte öffnen. Reinigen Sie die Geräte außen mit einem weichen und trockenen Tuch oder einer Bürste. Vor dem Reinigen ziehen Sie bitte alle Stromzuführungen ab. Verwenden Sie keine Reinigungsmittel, die Carbonsäure, Benzin, Alkohol oder ähnliches enthalten. Diese Mittel greifen die Oberfläche der Geräte an und die Ausdünstungen sind gesundheitsschädlich und explosiv. Verwenden Sie keine scharfkantigen Werkzeuge, Schraubenzieher, Drahtbürsten oder ähnliches, um die Geräte zu reinigen. **Warnung:** Schützen den Batterie vor Feuer, zu viel Wärme und Sonnensche.

ALLGEMEINE SICHERHEIT

- * Reinigen mittels eines trockenen sauberen Tuches oder einer Bürste. Verwenden Sie keine Scheuer- oder Lösungsmittel. Vermeiden Sie ein Feuchtwerden aller elektrischen Teile.
- * Bewahren Sie alle Teile außerhalb der Reichweite von Kindern.
- * Vermeiden Sie einen nassen, kalten oder warmen Umgebung; dies kann die elektronischen Schaltkreise beschädigen.
- * Vermeiden Sie Fallenlassen oder Erschütterungen ausgesetzt, kann dies die elektronischen Schaltkreise beschädigen.
- * Reparaturen oder Öffnung von diesem Artikel darf nur von einer zugelassenen Werkstatt durchgeführt werden.
- * Wireless-Systeme können Störungen durch schnurlose Telefone, Mikrowellen und andere drahtlose Geräte, die im 2,4-GHz-Bereich liegen. Halten Sie das System mindestens 3 m entfernt von den Geräten während der Installation und Bedienung.
- * Halten Sie die Batterien außerhalb der Reichweite von Kindern. Batterien nicht schlucken. Wenn eine Zelle oder Batterie verschluckt, sofort einen Arzt rufen.

PL LIKWIDACJA

Prawidłowe usuwanie produktu (zużyty sprzęt elektryczny i elektroniczny) (Dotyczy Unii Europejskiej i innych krajów europejskich z wydzielonymi systemami zbierania odpadów)

Oznaczenie umieszczone na produkcie lub jego dokumentacji oznacza, że nie należy wyrzucać razem z innymi odpadami gospodarstwa domowego po zakończeniu jego eksploatacji. Aby uniknąć szkodliwego wpływu na środowisko naturalne i zdrowie ludzi wskutek niekontrolowanego usuwania odpadów, prosimy o oddzielenie produktu od innego typu odpadów oraz odpowiedzialny recykling w celu promowania ponownego wykorzystania materiałów użytkownikowi resources. Household users should contact either the retailer where they purchased this product, or their local government office, for details of where and how they can take this item for environmentally safe recycling. Business users should contact their supplier and check the terms and conditions of the purchase contract. This product should not be mixed with other commercial wastes for disposal.

- * Zużyte baterie należy zawsze wrzucać do kosza na baterie.
- * Jeżeli akumulator jest wbudowany wewnątrz urządzenia, otwórz urządzenie i wyjmij baterie.

UTRZYMANIE

Urządzenia nie wymagają żadnych czynności obsługowych, nie należy otwierać obudowy. Z chwilą otwarcia obudowy urządzenia przez użytkownika gwarancja zostaje unieważniona. Obudowę urządzenia czyścić miękką, suchą ściereczką lub pedzelkiem. Przed przystąpieniem do czyszczenia należy odłączyć urządzenie od źródła zasilania. Do czyszczenia nie stosować żadnych karbowolnych środków czyszczących jak benzyna, alkohol czy podobnych, gdyż uszkadzają powierzchnię obudowy urządzeń. Poza tym ich opary są szkodliwe i grożą wybuchem. Do czyszczenia nie stosować również narzędzi o ostrych krawędziach, śrubokrętów, metalowych szczotek.

BEZPIECZEŃSTWO OGÓLNE

- * Czyszcza za pomocą czystej, suchej szcierki lub szczotki, nie używając do tego celu rozpuszczalników lub materiałów ściernych. Unikaj kontaktu podzespołów elektrycznych z wilgocią
- * Wszystkie części w miejscu niedostępnym dla dzieci.
- * Unikaj mokry, bardzo zimną lub ciepłą środowiska; może to spowodować uszkodzenie podzespołów elektronicznych.
- * Unikaj upuszczenia lub uderzenia, może to spowodować uszkodzenie obwodów elektronicznych.
- * Naprawa lub otwarcie tej pozycji mogą być wykonywane tylko przez autoryzowany warsztat.
- * Systemy bezprzewodowe mogą być zakłócenia z telefonów bezprzewodowych, kuchenek mikrofalowych i innych urządzeń bezprzewodowych działających w paśmie 2,4 GHz. Trzymaj się przynajmniej 3 m od urządzenia przy instalacji i eksploatacji.
- * Baterie należy przechowywać w miejscu niedostępnym dla dzieci. Baterie nie polykać. Gdy komórki lub polknięcia baterii, należy natychmiast wezwać lekarza.

NL VERWIJDERING

Correcte verwijdering van dit product (elektrische en elektronische apparatuur) (Van toepassing in de Europese Unie en andere Europese landen waar afval gescheiden wordt ingezameld)

Dit merkteken op het product of het bijbehorende informatiemateriaal duidt er op dat het niet met ander huishoudelijk afval verwijderd moet worden aan het einde van zijn gebruiksduur. Om mogelijke schade aan het milieu of de menselijke gezondheid door ongecontroleerde afvalverwijdering te voorkomen, moet u dit product van andere soorten afval scheiden en op een verantwoorde manier recycelen, zodat het duurzame hergebruik van materiaalbronnen wordt bevordert. Huishoudelijke gebruikers moeten contact opnemen met de winkel waar ze dit product hebben gekocht of met de gemeente waar ze wonen om te vernemen waar en hoe ze dit product milieuvriendelijk kunnen laten recycelen. Zakelijke gebruikers moeten contact opnemen met hun leverancier en de algemene voorwaarden van de koopovereenkomsten nalezen. Dit product moet niet worden gemengd met ander bedrijfsafval voor verwijdering.

- * Lever lege batterijen altijd in bij de daarvoor bestemde inzamelpunten.
- * Als de batterij is ingebouwd in het product, open het en verwijder de

ONDERHOUD

De toestellen zijn onderhoudsvrij, dus maak ze niet open. De garantie vervalt als je het apparaat opent. Reinig enkel de buitenkant van de toestellen met een zachte, droge doek of borstel. Vóór u ze reinigt, haal de toestellen uit alle spanningsbronnen. Gebruik geen carboxylic schoonmaakmiddelen of benzine, alcohol of gelijkaardige producten. Deze werken agressief op het oppervlak van de toestellen. Bovendien zijn de dampen gevaarlijk voor je gezondheid en ontbrandbaar. Gebruik geen scherpe instrumenten, schroevendraaiers, metalen borstels of gelijkaardige dingen om te reinigen. **Waarschuwing:** Bescherm batterijen tegen vuur, hitte en zon.

ALGEMENE VEILIGHEID

- * Schoonmaken met een droge schone doek of borsteltje, geen schuur- of oplosmiddelen. Vermijd vocht op alle elektrische onderdelen.
- * Hou alle delen uit het bereik van kinderen.
- * Zet dit voorwerp niet op natte, erg koude of warme plaatsen; dit kan de elektronische printplaten beschadigen.
- * Vermijd vallen of schokken; dit kan de elektronische circuits beschadigen.
- * Herstellingen of openen van dit voorwerp mag enkel gebeuren door een erkende hersteller.
- * Draadloze systemen kunnen gestoord worden door draadloze telefoons, microgolfovens en andere draadloze toestellen die werken op het bereik van 2,4GHz. Hou het systeem MINSTENS op 3m afstand van de toestellen tijdens installatie en bediening.
- * Houd batterijen buiten het bereik van kinderen. Batterijen niet inslikken. Als een cel of batterij is ingeslikt, onmiddellijk een arts raadplegen.

FR ELIMINER

Comment éliminer ce produit (déchets d'équipements électriques et électroniques) (Applicable dans les pays de l'Union Européen et aux autres pays européens disposant de systèmes de collecte sélective)

Ce symbole sur le produit ou sa documentation indique qu'il ne doit pas être éliminé en fin de vie avec les autres déchets ménagers. L'élimination incontrôlée des déchets pouvant porter préjudice à l'environnement ou à la santé humaine, veuillez le séparer des autres types de déchets et le recycler de façon responsable. Vous favoriserez ainsi la réutilisation durable des ressources matérielles. Les particuliers sont invités à contacter le distributeur leur ayant vendu le produit ou à se renseigner auprès de leur mairie pour savoir où et comment ils peuvent se débarrasser de ce produit afin qu'il soit recyclé en respectant l'environnement. Les entreprises sont invitées à contacter leurs fournisseurs et à consulter les conditions de leur contrat de vente. Ce produit ne doit pas être éliminé avec les autres déchets commerciaux.

- * Merci de jeter les piles vides dans les emplacements de recyclage prévus à cet effet.
- * Si la pile est encastree à l'intérieur du produit, ouvrez le produit et retirez

MAINTENANCE

Les appareils sont en libre utilisation, ne jamais les ouvrir. La garantie n'est plus valide si les appareils sont ouverts. Ne nettoyez que l'extérieur des appareils avec un chiffon doux et sec. Avant de nettoyer, débrancher les appareils. Ne pas utiliser d'agents nettoyant à l'acide carboxylique ni d'essence, d'alcool ou autre produit de ce type. Ces produits attaquent la surface des appareils. Par ailleurs, les vapeurs sont dangereuses pour la santé et explosives. Ne pas utiliser d'ustensile à bout tranchant, de tournevis, de brosse métallique ou autre élément semblable pour le nettoyage. **ATTENTION:** protéger la pile contre les rayons du soleil, les chaleurs élevées et les feux.

SÉCURITÉ GÉNÉRALE

- * Nettoyez l'article à l'aide d'un chiffon ou d'une brosse sec/sèche et propre; n'utilisez pas de produits abrasifs ou de solvants. Évitez l'humidité dans toutes les parties électriques.
- * Conservez toutes les pièces hors de la portée des enfants.
- * Éviter un environnement humide, très froid ou chaud; cela peut endommager les circuits électroniques.
- * Évitez de faire tomber ou de choc, ce qui peut endommager les circuits électroniques.
- * Les réparations ou l'ouverture de ce point ne peuvent être effectuées par un réparateur agréé.
- * Les systèmes sans fil sont sujets aux interférences des téléphones sans fil, des micro-ondes, et autres appareils sans fil utilisant la fréquence 2.4GHz. Placer le système AU MOINS à 3 m de ces appareils au cours de l'installation et au moment de l'utiliser.
- * Gardez les piles hors de la portée des enfants. Batteries pas avaler. Quand une pile ou batterie est avalé, appeler un médecin immédiatement.

ES ELIMINACIÓN

Comment éliminer ce produit (déchets d'équipements électriques et électroniques) (Applicable dans les pays de l'Union Européen et aux autres pays européens disposant de systèmes de collecte sélective)

Ce symbole sur le produit ou sa documentation indique qu'il ne doit pas être éliminé en fin de vie avec les autres déchets ménagers. L'élimination incontrôlée des déchets pouvant porter préjudice à l'environnement ou à la santé humaine, veuillez le séparer des autres types de déchets et le recycler de façon responsable. Vous favoriserez ainsi la réutilisation durable des ressources matérielles. Les particuliers sont invités à contacter le distributeur leur ayant vendu le produit ou à se renseigner auprès de leur mairie pour savoir où et comment ils peuvent se débarrasser de ce produit afin qu'il soit recyclé en respectant l'environnement. Les entreprises sont invitées à contacter leurs fournisseurs et à consulter les conditions de leur contrat de vente. Ce produit ne doit pas être éliminé avec les autres déchets commerciaux.

- * Merci de jeter les piles vides dans les emplacements de recyclage prévus à cet effet.
- * Si la pile est encastree à l'intérieur du produit, ouvrez le produit et retirez


MANTENIMIENTO

Los dispositivos no necesitan mantenimiento, por lo que nunca las abren. La garantía queda anulada cuando se abre la appliance. Only limpiar el exterior de los dispositivos con un paño suave y seco o un cepillo. Antes de limpiar, quitar los dispositivos de todas las fuentes de tensión. No utilice ningún producto de limpieza carboxílicos o gasolina, alcohol o similar. Estos atacan las superficies de los dispositivos. Además, los vapores son peligrosos para su salud y explosivo. No utilice herramientas de bordes afilados, destornilladores, cepillos de metal o similar para la limpieza. **Advertencia:** Proteger la batería contra el fuego, el exceso de calor y el sol.

SEGURIDAD

- * Limpia con un paño limpio y seco o con un cepillo, no utilice disolventes ni abrasivos. Evite la humedad en todos los componentes eléctricos.
- * Mantenga todas las piezas fuera del alcance de los niños.
- * Evitar un ambiente húmedo, muy frío o caliente; esto puede dañar los circuitos electrónicos.
- * Evitar el golpe o choques, ya que podría dañar los circuitos electrónicos.
- * Las reparaciones o apertura de este artículo sólo podrán ser realizadas por un taller autorizado.
- * Los sistemas inalámbricos pueden ser interferencias de teléfonos inalámbricos, hornos microondas y otros dispositivos inalámbricos que operan en el rango de 2,4 GHz. Mantenga el sistema a menos 3 metros de distancia de los dispositivos durante la instalación y operación.
- * Mantenga las pilas fuera del alcance de los niños. Las pilas no se tragan. Cuando se traga una pila o batería, llame a un médico inmediatamente.

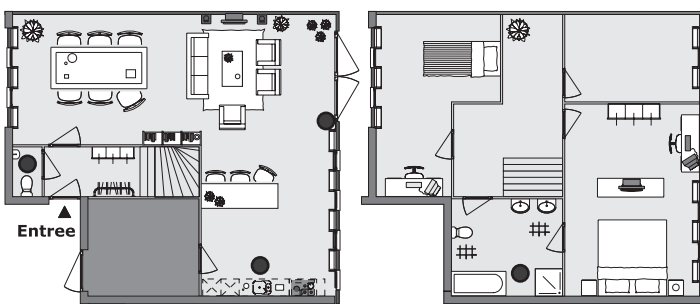
smartwares
WM53_10.029.34



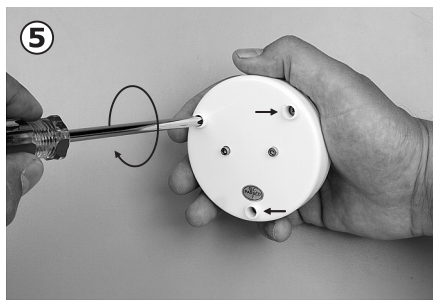
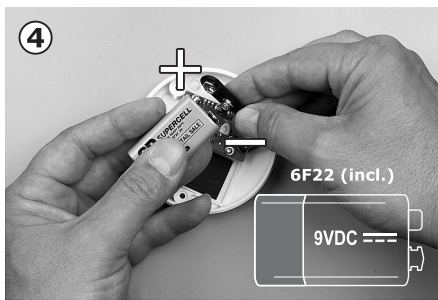
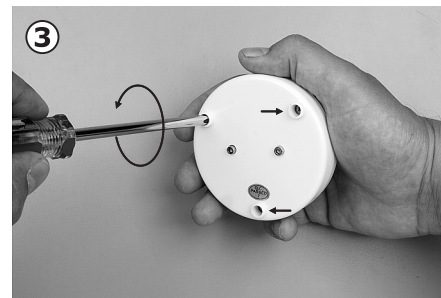
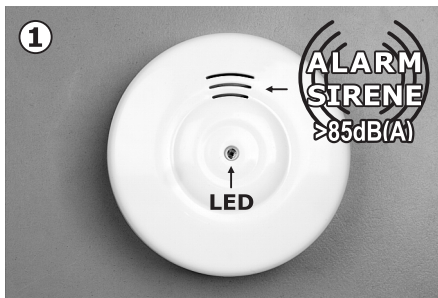
smartwares Europe
Jules Verneweg 87
5015 BH Tilburg
The Netherlands
service.smartwares.eu

NL: 088 5940501 Lokaal tarief
BE: 078 481094(NL) Lokaal tarief
FR: 0825 560 650 Tarif local
DE: +49 (0) 1805 010762
14Ct./Min. dt. Festnetz,
Mobil max. 42Ct./Mm
UK: +44 (0) 345 230 1231
ES: +34 938427589

9VDC
Gold Peak 1604P
Premisafe G6F22
Duracell MN1604
Eveready 522



Entree



CS LIKVIDACE

Správná likvidace tohoto produktu (Zničení elektrického a elektronického vybavení) (Platné v Evropské unii a dalších evropských státech uplatňujících oddělený systém sběru).

Tato značka zobrazená na produktu nebo v dokumentaci znamená, že by neměl být používán s jinými domácími zařízeními po skončení svého funkčního období. Aby se zabránilo možnému znečištění životního prostředí nebo lidské zdraví způsobeným nekontrolovanou likvidací odpadu, oddělte je prosíme od dalších typů odpadů a recyklujte je zodpovědně k podpoře opětovného využití hmotných uživatelů resources. Household by se měli obrátit buď na prodejce, u něhož produkt zakoupili, nebo místní vládní kancelář, ohledně podrobností, kde a jak mohou tyto výrobky odevzdat k bezpečné ekologické recyklaci. Podnikoví uživatelé by měli kontaktovat své dodavatele a zkontrolovat všechny podmínky kupní smlouvy. Tento výrobek by se neměl míchat s jinými komerčními produkty, určenými k likvidaci.

- * Vždy házet prázdné baterie do koše recyklace baterií.
- * Pokud je baterie vestavěná uvnitř přístroje, otevřete produkt a vyjměte baterii.

ÚDRŽBA

Přístroje jsou bezúdržbové, takže nikdy neotvířte. Záruka zaniká při otevření appliance. Only očistěte vnější povrch zařízení s měkkým, suchým hadříkem nebo kartáčkem. Před čištěním, odpojte zařízení od všech zdrojů napětí. Nepoužívejte karboxylových čisticí prostředky nebo benzín, alkohol nebo podobné. Ty útočí na povrch zařízení. Kromě toho, že výpary jsou nebezpečné pro vaše zdraví a výbušné. Nepoužívejte žádné ostré nástroje, šroubováky, kovové kartáče nebo podobné pro čištění. Upozornění: Chraňte baterii před ohněm, příliš mnoho tepla a sluníčka

GENERÁLNÍ BEZPEČNOST

- * Čistěte suchým čistým hadříkem nebo štětcem, nepoužívejte ředidla nebo brusné přípravky. Vyhýbejte se vlhkosti na elektrických součástech.* Všechny části mimo dosah dětí.
- * Vyhnete se za mokra, velmi studený nebo teplý životní prostředí; to může poškodit elektronické obvody.
- * Zabráňte pádu nebo nárazu, to může poškodit elektronické obvody.
- * Opravy nebo otevření této položky je možné provádět pouze autorizovaným technikem.
- * Bezdrátové systémy mohou být rušení bezdrátových telefonů, mikrovlnných trub a dalších bezdrátových zařízení provozovaných v pásmu 2,4 GHz. Udržujte systém minimálně 3 m od zařízení během instalace a provozu.
- * Udržujte baterie mimo dosah dětí. Baterie nejsou polykat. Pokud dojde ke spolknutí článku nebo baterie, vyhledejte ihned lékaře.

DA BORTSKAFFELSE

Korrekt affaldsbortskaffelse af dette produkt (elektrisk) (Gælder i landene i Den Europæiske Union og andre europæiske lande med separate indsamlingssystemer)

Mærket på dette produkt eller i den medfølgende dokumentation angiver, at ikke bortskaffes det af dets levetid med almindeligt husholdningsaffald bør være. Aflever dette udstyr adskilt fra andet affald til ikke at skade miljøet eller den menneskelige sundhed fra ukontrolleret bortskaffelse af affald. Indleveres behørigt til den vedvarende genbrug af ressourcer til at førdern.Private bedes kontakte forhandleren, hvor de har købt produktet, eller den lokale myndighed for oplysning om, hvor og hvordan de kan genbruge udstyret på en miljøvenlig måde. Virksomheder bedes kontakte leverandøren og læse betingelserne og vilkårene i købekontrakten. Dette produkt må ikke blandes med andet erhvervsaffald rådgighed.

- * Du må ikke batterier med batterigenbrug container.
- * Hvis batteriet er installeret i enheden, åbn enheden til at fjerne batterier.

VEDLIGEHOLDELSE

Enhederne er vedligeholdelsesfrie, så skal du ikke åbne den. Garanti ugyldige, hvis Du åbner enheden. Rengør ydersiden med en blød og udstyr tør klud eller en børste. Rengør ydersiden af magt tildeling fra. Brug ikke rengøringsmidler, som indeholder carboxylsyre, benzin, Alkohol eller lignende inkluderet. Disse midler angriber overfladen af det udstyr og røgen er farlig og eksplosiv. Brug ikke skarpe kanter værktøjer, skruetrækkere, børster eller lignende til at rengøre enheden. Advarsel: beskytter batteriet mod brand, for meget varme og Solensneche.

GENERELT SIKKERHED

- * Rengør med en ren, tør klud eller en børste. Brug slibemidler eller opløsningsmidler. Undgå at blive fugtig alle elektriske dele.
- * Hold alle dele utilgængeligt for børn.
- * Undgå en våd, kold eller varmt miljø; dette kan være ødelægge de elektroniske kredsløb.
- * Undgå at tabe eller vibrationer eller stød, kan dette være den ødelægge de elektroniske kredsløb.
- * Reparation eller åbning af denne artikel, kun godkendes af en Workshop vil blive gennemført.
- * Trådløse systemer interferens fra trådløse telefoner, mikrobølgeovne, og andre trådløse enheder, der er i 2,4 GHz frekvensområdet. Hold systemet mindst 3 meter væk fra enhederne under installation og drift.
- * Hold batterier uden for børns rækkevidde. Må ikke indtages batterier. Når en celle eller batteri sluges, tilkald straks en læge.

SV BORTSKAFFANDE

Korrekt avfallshandtering av produkten (elektriska och elektroniska produkter) (Användbar i den Europeiska Unionen och andra Europeiska länder med separata insamlingsystem)

Denna märkning på produkten och i manualen anger att den inte bör sorteras tillsammans med annat hushållsavfall i slutet av dess livstid. För att förhindra eventuell skada på miljön eller människors hälsa från okontrollerad avfallshandtering, skall denna produkt separeras från andra typer av avfall och återvinnas för att främja hållbar återanvändning av material resources.Household Användare bör kontakta den återförsäljare som sålt produkten eller sin kommun för vidare information om var och hur de kan lämna in produkten för miljösäker återvinning. Företagsanvändare bör kontakta sin leverantör och kontrollera villkoren i köpekontraktet. Denna produkt får inte blandas med annat kommersiellt avfall.

- * Kasta alltid tomma batterier till batteripapperskorgen.
- * Om batteriet är inbyggt i produkten, öppna produkten och ta ur batteriet.

UNDERHÅLL

Enheterna är underhållsfria, så aldrig öppna dem. Garantin blir ogiltig när du öppnar appliance. Only rengöra utsidan av enheterna med en mjuk, torr trasa eller en borste. Före rengöring, ta bort anordningarna från alla spänningskällor. Använd inte någon karbon rengöringsmedel eller bensin, alkohol eller liknande. Dessa angriper ytorna hos anordningarna. Dessutom, ångorna är farliga för din hälsa och explosiv. Använd inte några vassa verktyg, skruvmejslar, metallborstar eller liknande för rengöring. Varning: Skydda batteriet mot brand, för mycket värme och solensken.

ALLMÄNNA SÄKERHETS

- * Rengör med en ren, torr trasa eller borste, använd inga lösningsmedel eller slipmedel. Undvik fukt på alla elektriska komponenter.
- * Håll alla delar utom räckhåll för barn.
- * Undvik en våt, väldigt kallt eller varmt miljö; detta kan skada de elektroniska kretsarna.
- * Undvik fall eller stötter, kan detta skada de elektroniska kretsarna.
- * Reparationer eller öppnandet av denna punkt får endast utföras av en auktoriserad reparatör.
- * Trådlösa system kan vara störningar från trådlösa telefoner, mikrovågsugnar och andra trådlösa enheter som är verksamma i 2.4GHz intervall. Håll systemet MINST 3m bort från enheterna under installation och drift.
- * Förvara batterier utom räckhåll för barn. Batterier inte svälja. När en cell eller batteri sväljs, kontakta läkare omedelbart.

RO ELIMINAREA

Se elimină corect acest produs (Deșeurii de echipamente electrice și electronice) (Aplicabil în Uniunea Europeană și în alte țări europene cu sisteme de colectare separate)

Acest marcaj, afișat pe produs sau în documentația sa, indică faptul că acesta nu ar trebui să fie aruncat împreună cu alte deșeurii menajere la sfârșitul duratei de funcționare. Pentru a preveni posibile efecte dăunătoare asupra mediului înconjurător sau sănătății umane prin aruncarea necontrolată a deșeurilor, vă rugăm să separați acest produs de alte tipuri de deșeurii și reciclați în mod responsabil pentru a promova reutilizarea durabilă a utilizatorilor resources.Household materiale trebuie să ia legătura fie cu distribuitorul de la care au achiziționat acest produs, sau la autoritățile locale, pentru detalii despre unde și cum pot să ducă acest articol în vederea reciclării sale ecologice. Utilizatorii comerciali trebuie să contacteze furnizorul și să verifice termenii și condițiile din contractul de achiziție. Acest produs nu trebuie amestecat cu alte deșeurii comerciale.

- * Arunca întotdeauna bateriile goale la coșul de reciclare a bateriilor.
- * În cazul în care bateria este construit în interiorul produsului, deschideți produsul și scoateți acumulatorul.

ÎNȚREȚINERE

Dispozitivele sunt fără întreținere, astfel încât să nu le deschide. Garanția devine nulă atunci când deschideți appliance. Only curăța exteriorul dispozitivelor cu o cârpă moale, uscată sau o perie. Înainte de curățare, îndepărtați dispozitivele de la toate sursele de tensiune. Nu folosiți agenți de curățare carboxilici sau benzina, alcool sau similar. Acestea ataca suprafețele dispozitivelor. În plus, vapori sunt periculoase pentru sănătatea și exploziv. Nu folosiți instrumente ascuțite, surubelnițe, perii metalice sau similare pentru curățare. Atenție: Protejați bateria împotriva incendiilor, prea multă căldură și soare.

SIGURANȚĂ GENERALE

- * Pentru curățare utilizați o cârpă sau o perie uscată și curată, nu utilizați solvenți sau substanțe abrazive. Evitați ca umedea să ajungă la componentele electrice.
- * Păstrați toate piesele la îndemâna copiilor.
- * Evitați un mediu umed, foarte rece sau cald; acest lucru poate duce la deteriorarea plăcilor cu circuite electronice.
- * Evitați șocuri căderi sau, acest lucru poate deteriora circuitele electronice.
- * Repararea sau de deschidere a acestui articol poate fi făcută doar de către un reparator autorizat.
- * Sisteme fără fir poate fi interferențe de telefoane fără fir, cuptoarele cu microunde și alte dispozitive fără fir care operează în domeniul 2.4GHz. Mențineți sistemul CEL PUȚIN 3m departe de dispozitivele în timpul instalării și funcționării.
- * Nu lăsați bateriile la îndemâna copiilor. Bateriile nu înghiți. Atunci când o celulă sau baterie este înghițit, apelați imediat un medic.

SK LIKVIDÁCIA

Správná likvidácia tohto produktu (Zničenie elektrického a elektronického vybavenia) (Platné v Európskej únii a ostatných európskych krajinách so systémom triedeného odpadu)

Toto označenie je uvedené na výrobku alebo v dokumentácii znamená, že by nemal byť používaný s inými domácimi zariadeniami po skončení svojho funkčného obdobia. Aby sa zabránilo možnému poškodeniu životného prostredia alebo ľudského zdravia nekontrolovanou likvidáciou odpadu, oddelte ich prosíme od ďalších typov odpadov a recyklujte ich zodpovedne na podporu trvalo udržateľného využívania materiálnych zdrojov resources.Household by sa mali obrátiť buď na predajcu, u ktorého výrobok zakúpili, alebo miestne úrady, podrobnosti o tom, kde a ako môžu tieto výrobky odevzdať k bezpečnej ekologickej recyklácii. Priemyselní používatelia by mali kontaktovať svojho dodávateľa a preveriť podmienky kúpnej zmluvy. Tento výrobok by sa nemal miešať s inými komerčnými produktmi, určenými na likvidáciu.

- * Vždy hodit vybité batérie do koša recyklácie batérií.
- * Ak je akumulátor vstavaný vnútri produktu, otvorte výrobok a vyberte batériu.

ÚDRŽBA

Přístroje sú bezúdržbové, takže nikdy neotvoria. Záruka je neplatná, ak otvoríte appliance. Only čistenie vonkajšie zariadenie s mäkkou, suchou handričkou alebo štetcom. Pred čistením odstráňte zariadenie zo všetkých zdrojov napätia. Nepoužívajte žiadne karboxylové čistiace prostriedky alebo benzín, alkohol alebo podobné. Tie napadajú povrch zariadenia. Okrem toho, že výpary sú nebezpečné pre vaše zdravie a výbušné. Nepoužívajte žiadne ostré nástroje, skrutkovače, kovové kefy alebo podobné pre čistenie. Upozornenie: Chraňte batériu pred ohňom, príliš veľa tepla a slnka.

GENERAL BEZPEČNOST

- * Čistěte s čistotou a suchou handričkou alebo kefou, použite žiadne rozpúšťadlá ani abrazívne. Vyhnete sa vlhkosti na elektrické súčasti.
- * Všetky časti mimo dosahu detí.
- * Vyhnete sa za mokra, veľmi studený alebo teplý životné prostredie; to môže poškodiť elektronické obvody.
- * Zabráňte pádu alebo nárazmi, to môže poškodiť elektronické obvody.
- * Oprava alebo otvorenie tejto položky je možné vykonávať len autorizovaným technikom.
- * Bezdrôtové systémy môžu byť rušenie bezdrôtových telefonů, mikrovlnných rúr a ďalších bezdrôtových zariadení prevádzkovaných v pásmu 2,4 GHz. Udržujte systém minimálne 3 m od zariadenia počas inštalácie a prevádzky.
- * Udržujte batérie mimo dosahu detí. Batérie nie sú prehĺtať. Pokiaľ dôjde k prehĺtnutiu článku alebo batéria, vyhľadajte ihneď lekára.

SL ODSTRANITEV

Ustrezno odstranjevanje tega izdelka (odpadna električna in elektronska oprema) (Uporablja se v Evropski uniji in ostalih evropskih državah s sistemom ločenega zbiranja odpadkov)

Ta oznaka je na izdelku ali njegovi literaturi, pomeni, da se ga ne sme odlagati skupaj z drugimi gospodinjstskimi odpadki ob koncu njegove življenjske dobe. Da bi preprečili morebitno tveganje za okolje ali zdravje ljudi zaradi nenadzorovane odlaganja odpadkov, vas prosimo, ločite od drugih vrst odpadkov in jih odgovorno reciklirajte ter tako spodbudite trajnostno novično uporabo materialnih uporabnikov resources. Household naj se obrnejo na trgovino, kjer so izdelek kupili, ali njihov urad lokalne samouprave, za podrobnosti o tem, kje in kako lahko te izdelke predajo v okolju prijazno recikliranje. Poslovni uporabniki naj se obrnejo na dobavitelja in preverijo pogoje nakupne pogodbe. Ta izdelek se ne sme mešati z drugimi gospodarskimi odpadki.

- * Za recikliranje bin baterije vedno mečejo prazne baterije.
- * Če je baterija vgrajena v notranjosti proizvoda Odpri proizvod in odstraniti baterijo.

VZDRŽEVANJE

Naprave so brez vzdrževanja, zato jih nikoli ne odpre. Garancija preneha veljati, ko odprete appliance. Only očistite zunanji naprav z mehko, suho krpo ali čopičem. Pred čiščenjem odstranite naprave iz vseh virov napetosti. Ne uporabljajte karboxilna čistilna sredstva ali bencin, alkohol in podobno. TI napad površine naprav. Poleg tega so hlapi, ki so nevarne za vaše zdravje in eksplozivna. Ne uporabljajte ostrih robovi orodja, izvijači, kovinskih krtač ali podobno za čiščenje. Opozorilo: zaščitite baterijo pred ognjem, preveč toplote in sonca.

SPLOŠNO VARNOST

- * Očistite s čisto, suho krpo ali čopičem, ne uporabljajte nobenih topil ali jedkih čistil. Izogibajte vlage na vse električne komponente.
- * Naj bo vse dele izven dosega otrok.
- * Izogibajte mokro, zelo hladno ali toplo okolje; To lahko poškoduje elektronska vezja.
- * Izogibajte se spustite ali šoki, to lahko poškoduje elektronska vezja.
- * Popravila ali odpiranje te postavke se lahko opravi samo pooblaščenim serviser.
- * Brezžični sistemi so lahko motnje, brezžični telefoni, mikrovalovne pečice in drugih brezžičnih naprav, ki delujejo v območju 2,4 GHz. Naj bo sistem VSAJ 3m stran od naprav med namestitvijo in delovanjem.
- * Baterije hranite izven dosega otrok. Baterije smete pogoltniti. Ko je pogoltnil celica ali baterija, takoj poklicati zdravnika.